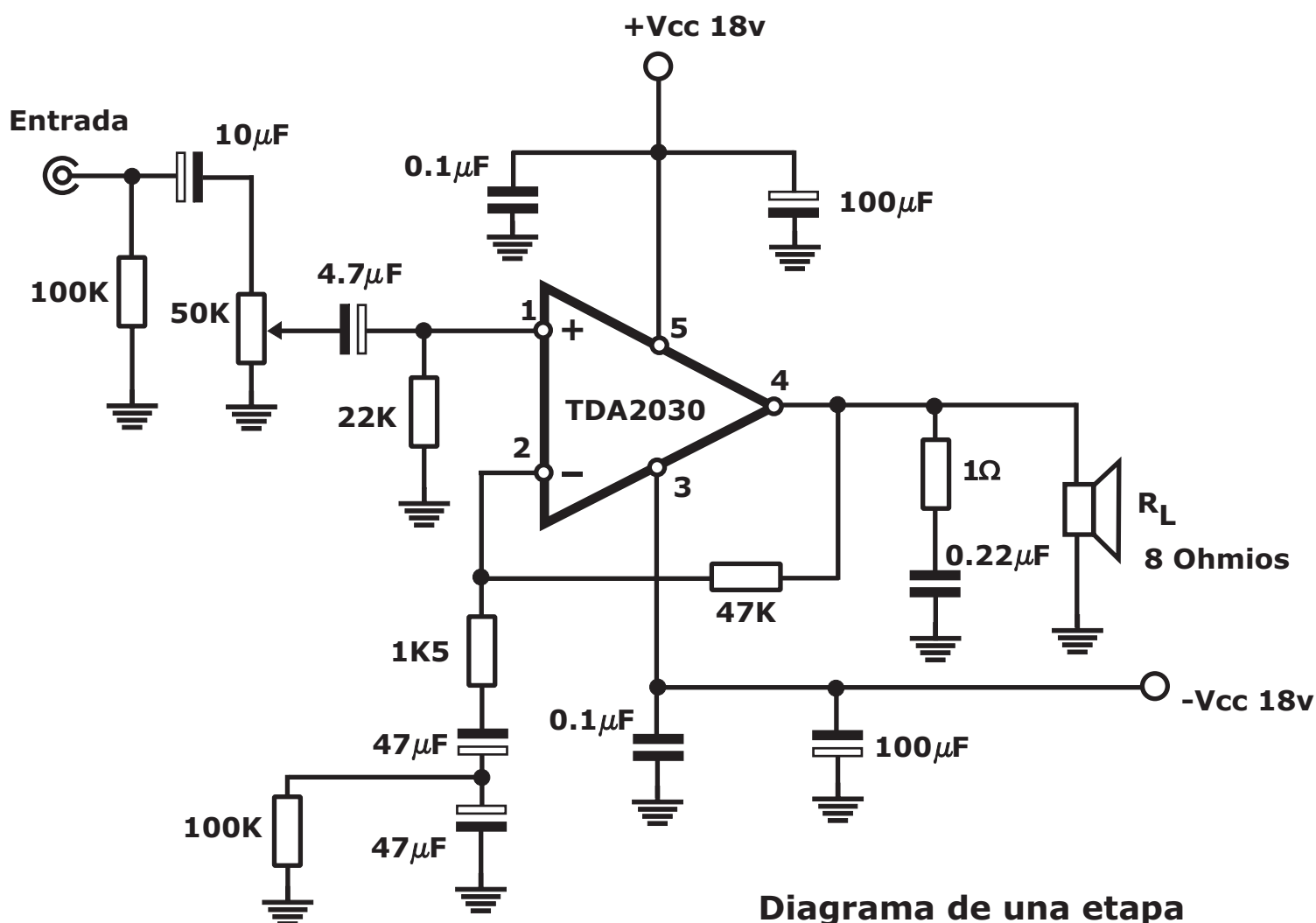
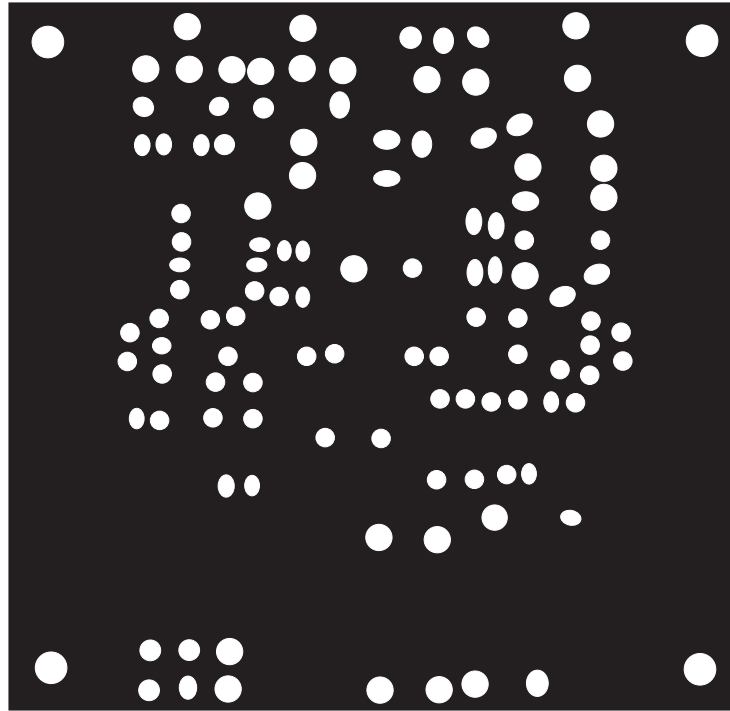


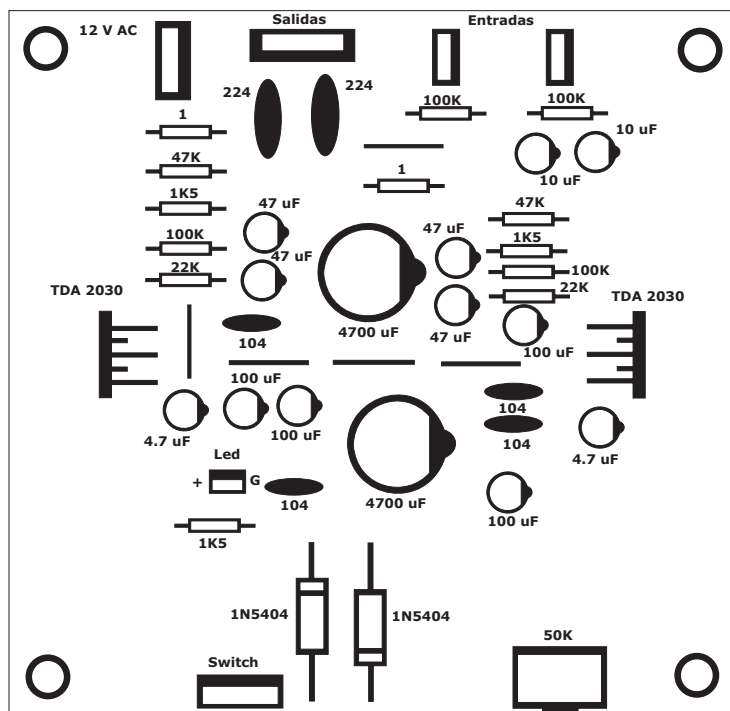
Amplificador de 30W estereo



Este amplificador estereo es ideal para principiantes, por su sencillez y bajo costo. Utiliza el integrado TDA2030 que es un circuito integrado monolítico de clase AB. Puede proporcionar 15W de potencia de salida con una carga de 8 Ohmios. El TDA2030 ofrece una alta corriente de salida y muy baja distorsión armónica. Además, el dispositivo incorpora un sistema de protección de corto circuito que limita automáticamente la potencia disipada para mantener el punto de trabajo de los transistores de salida asegurando su funcionamiento. También incluye un sistema térmico de apagado convencional. Puede usar este amplificador con parlantes de 60W en adelante a 8 Ohmios.

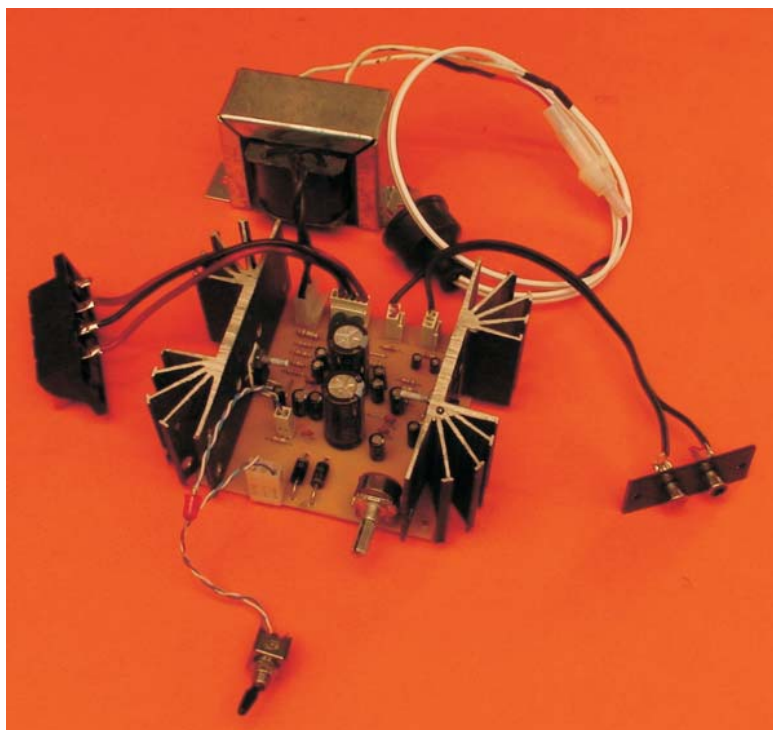


Mascara de antisolder



Mascara de componentes

Este amplificador es ideal para espacios pequeños, ha sido probado en videorockolas. Como su respuesta es plana, puede ecualizar el sonido desde el software de el computador de la videorockola.



Lista de materiales

Integrados

2 TDA 2030

Resistencias

2 R 1 ohmio 1/2w

2 R 47K

4 R 100K

3 R 1K5

2 R22K

Condensadores

2 C 4700 uF /16v

4 C 47 uF /16v

4 C 100 uF /16v

2 C 4.7 uF /16v

2 C 10 uF /16v

2 C 0.22 uF (224) /100v (poliester)

4 C 0.1 uF (104) /50v (Cerámico)

Varios

2 Diodos 1N5004

1 potenciómetro 50K doble

1 led rojo

1 interruptor

2 conectores de 3 pines grande

2 conectores de 3 pines pequeño

1 conector de 2 pines pequeño

1 conectos de 6 pines pequeño

1 transformador de 12v 4 amperios

1 terminal para bafle de presión

1 regleta RCAx2

2 disipadores

También podrá ver el video tutorial en las siguientes direcciones:

[Http://www.youtube.com/watch?v=XFeNwhCliIw](http://www.youtube.com/watch?v=XFeNwhCliIw)

[Http://www.youtube.com/watch?v=yKvqt12i2H8](http://www.youtube.com/watch?v=yKvqt12i2H8)