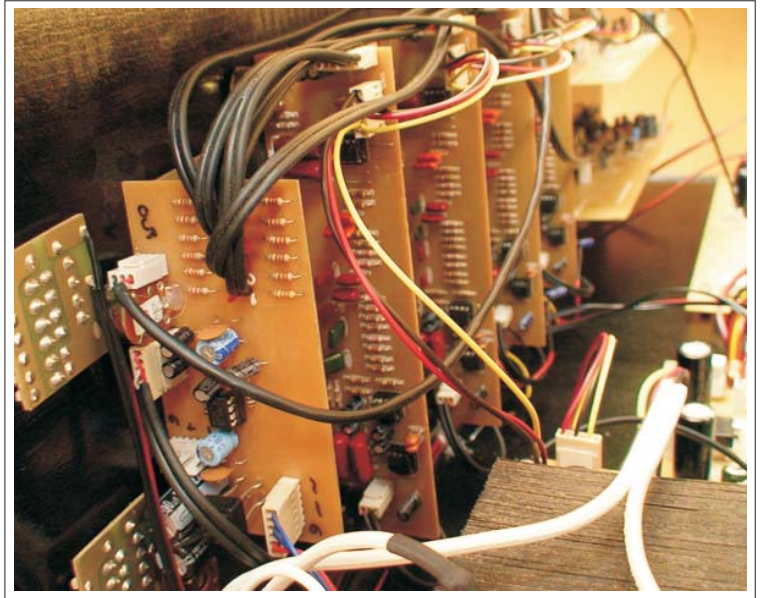
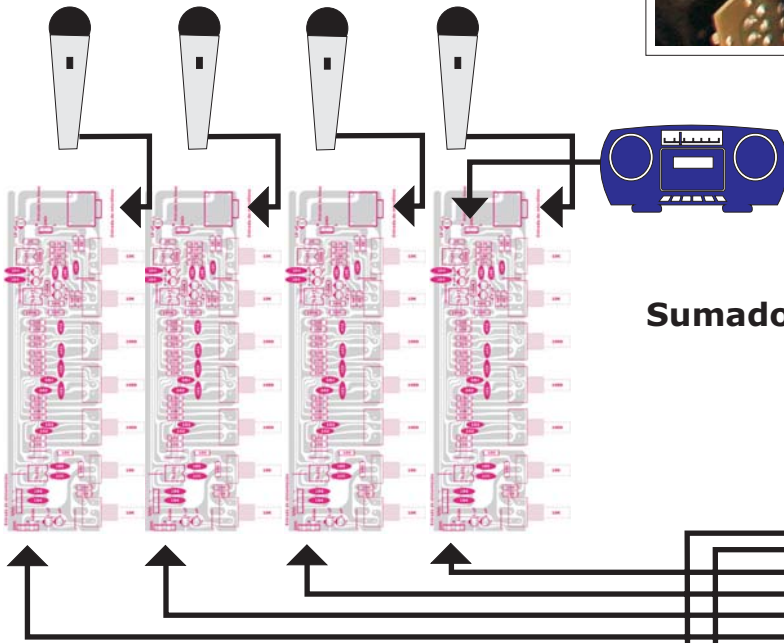


Sumador de señales

Con este circuito podrá realizar la Consola estereo potenciada "Hard Rock" Que Tiene dos canales para guitarras eléctricas y cuatro canales para micrófonos y entrada de línea mezclada. Basta con interconectar las partes como lo muestra el dibujo.



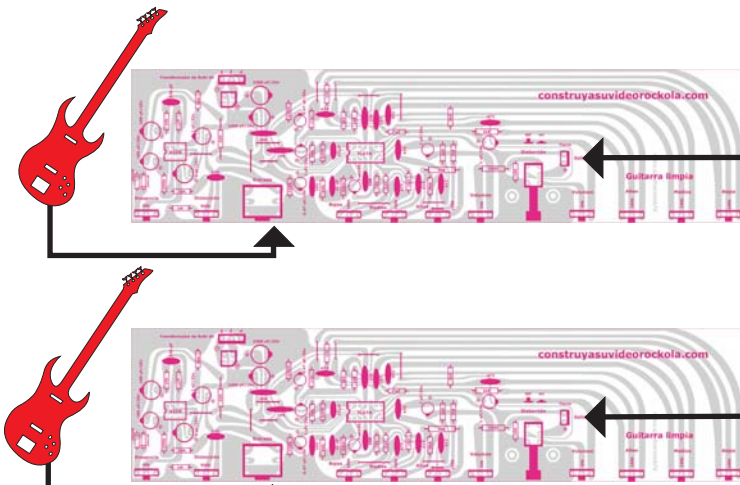
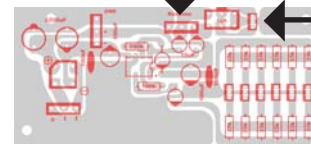
Preamplificadores de microfono



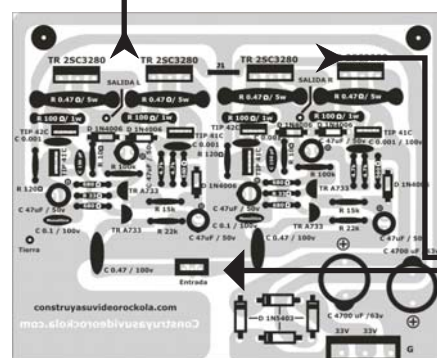
Amplificador de Audífonos



Sumador de señales



Preamplificadores de Guitarra



Amplificador



Parlantes

Sumador de señales

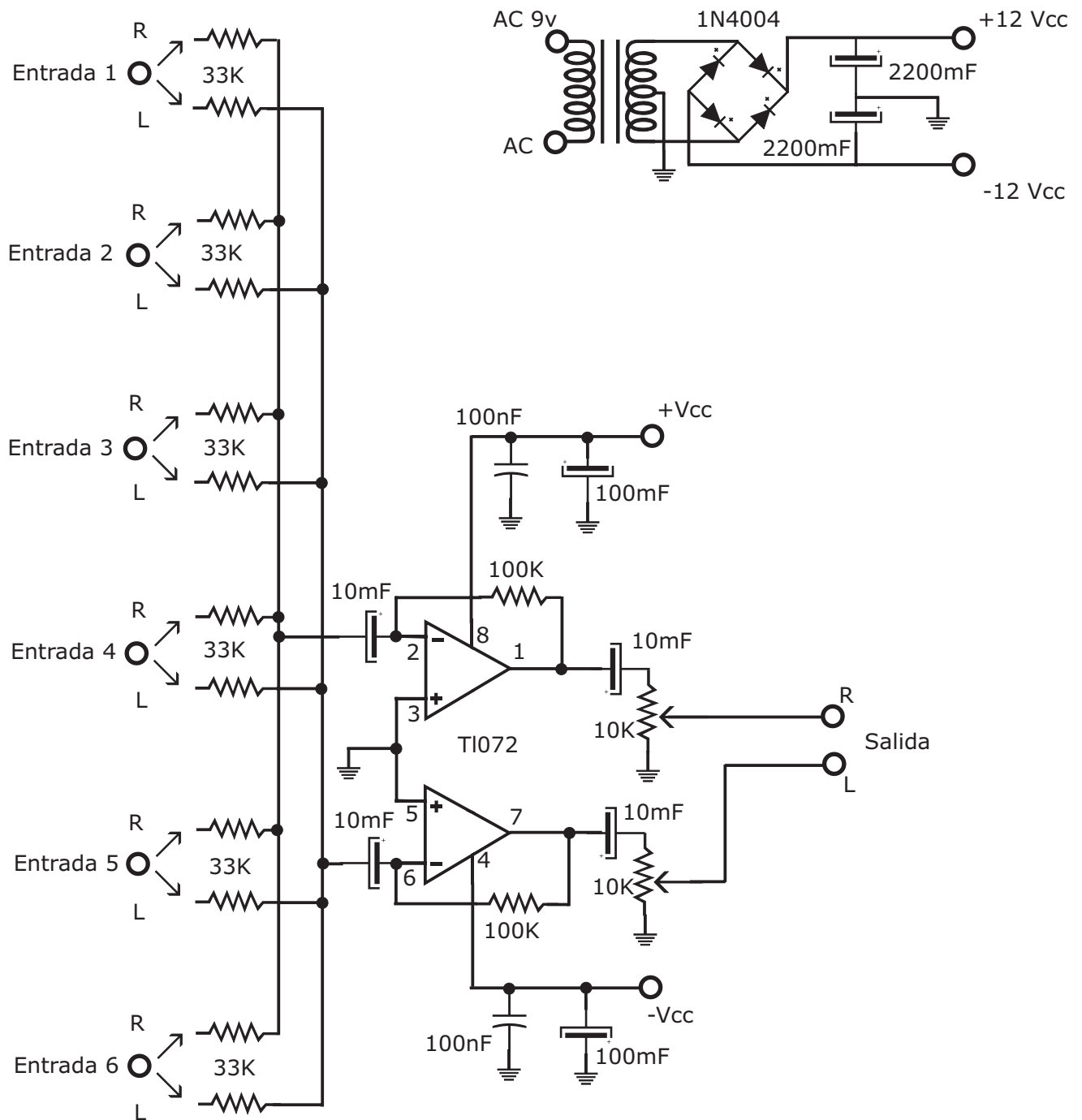
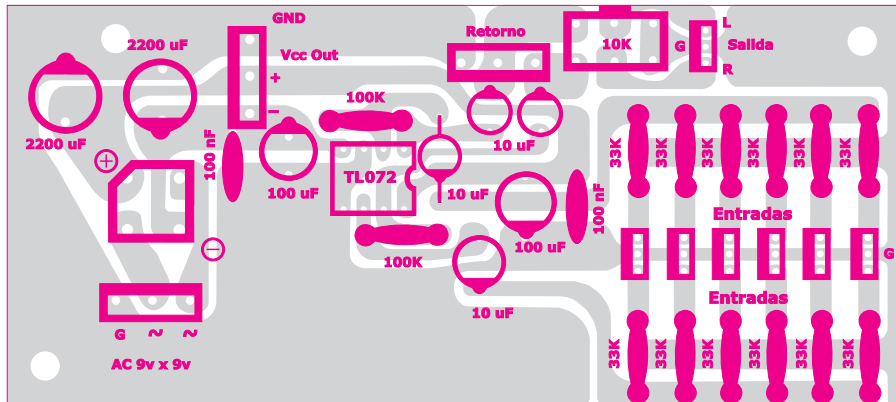
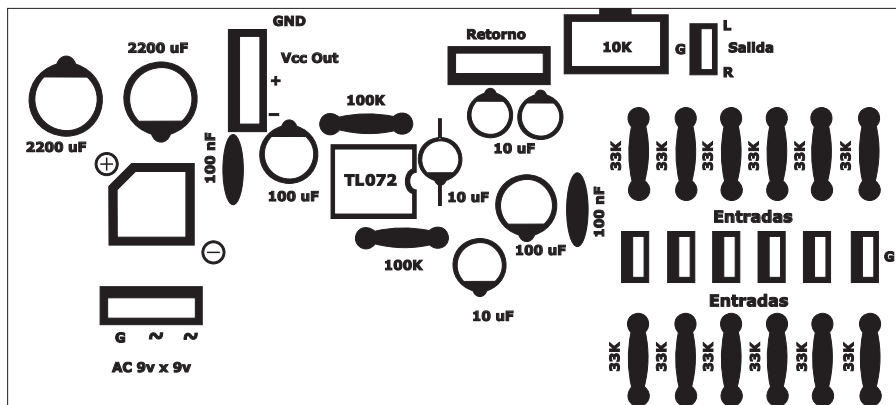


Diagrama esquemático

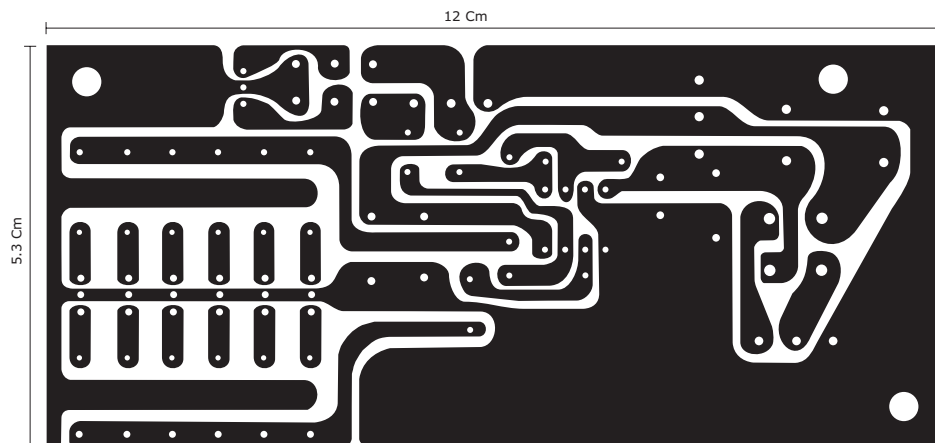
Sumador de señales



Ubicación de los componentes



Mascara de componentes



Circuito impreso (PCB)

Sumador de señales

Materiales

Integrados

1 TL072

Resistencias

12 R 33K

2 R 100K

Condensadores

4 c 10 uF 25v

2 c 100 uF 25v

2 c 100 nF (104)

2 c 2200 uF 25v

Varios

2 Potenciómetros 10K

1 puente de diodos 1W

1 Transformador de 9x9v a 300 mA.